

STEP Straps

Den primære genstand, der bruges i omsnøringsbånd. Sal-Tech Easy Packaging tilbyder dig en række stropper, der bruges i mange forskellige applikationer.

Stålem

Det stærkeste stropemateriale. Anvendelsen af metal som et fastgørelsesmedium kan dateres tilbage til oldtiden. Med fremkomsten af stål bliver det det foretrukne materiale til kraftig omsnøring.

Vælg mellem:

Rembredde: 13–16–19- 25-38mm

Tykkelse: 0,4 – 0,5 – 0,6 – 0,8 – 1,0mm

Overflade: Blank - sort - blå - zinkbelagt - rustfrit stål

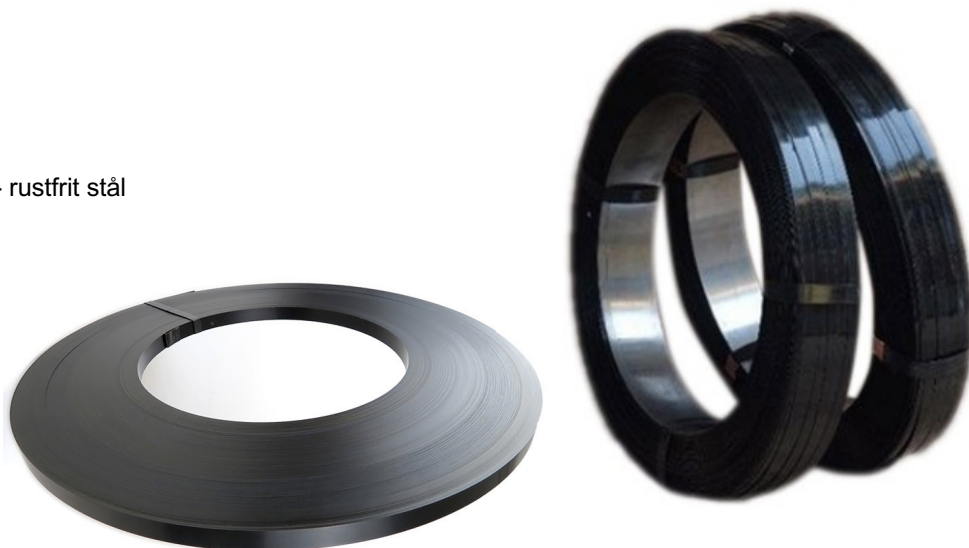
Spoletype: Enkelt ring - Kontinuerlig ring

Sælges pr. Kg som prisgrundlag.

En enkelt ring vejer mellem 22 og 30 kg

Kontinuerlige ringe vejer xxkg

Ikke alle variationer er på lager.



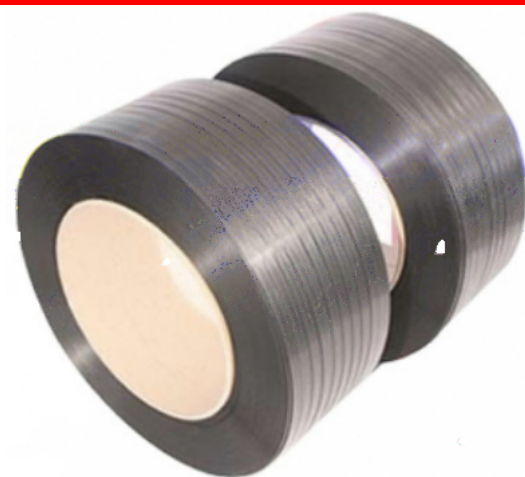
Specifikationer for stålem

Bredde	Tykkelse	Overflade	Spoletype	Spolevægt	Vare No.
13	0.5	Blank	Enkelt ring	22kg	57135010
	0.5	Sort			57135011
	0.5	Sort	Kontinuerlig ring	50kg	57135111
16	0.5	Blank	Enkelt ring	26kg	57165010
	0.5	Sort			57165011
	0.5	Sort	Kontinuerlig ring	50kg	57165111
19	0.5	Blank	Enkelt ring	31kg	57195010
	0.8	Blank			57198010
	0.5	Sort	Kontinuerlig ring	50kg	57195111
25	0.8	Blank	Enkelt ring	38kg	57258010
	0.8	Sort			57258011
	0.8	Sort	Kontinuerlig ring	50kg	57258111
38	0.8	Blank	Enkelt ring	22kg	57388010
	0.8	Black			57388011
	0.8	Black	Kontinuerlig ring	50kg	57388111

Price on Request.

Polypropylen (PP) rem

STEP Polypropylen (PP) stropper er gode til enkeltstående maskiner i dit produktionsrum i direkte kontakt med operatøren, nemme applikationer og billige. PP-rem bruges i vidt omfang i emballageindustrien, den har god styrke og svejsningskapacitet. PP-stropper kan fremstilles i mange forskellige bredder, tykkelser og farver og kan vikles på mange forskellige spoledimensioner. Vi har mange typer på lager. Spørg os om flere tilgængelige specifikationer.



Remspecifikationer

Rullefordeling

Bredde	Tykkelse	Styrke (N)	Farve	Kerne Ø	Kernebredde	Meter /rulle	Ruller / crt	24/30 karton1 palle	Vare No.
5	0,40	450	hvid	150	160	6000	2	A n m o d n i n g P r i s	51540330
	0,40	450	Sort	200	190	8000	2		51540510
			hvid						51540560
0,45	600	Sort	200	190	7000	2	51545510		
		hvid					51545560		
6	0,55	750	Sort	200	190	5000	2		51655510
			hvid						51655560
0,65	1000	1000	hvid	280	190	4200	2		51665660
			Sort						51955510
9	0,55	1200	Sort	200	190	3000	2		51955520
			Blå						51955560
			hvid						51255510
12	0,55	1350	Sort	200	190	3000	2		51255520
			Blå						51255560
			hvid						51255610
	0,55	1350	Sort	280	190	2500	2	51255620	
			Blå					51255660	
	0,63	1500	Sort	200	190	3000	2	51263510	
			hvid					51263660	
			Sort					51263710	
0,73	2700	Sort	406	150	2000	1	51273710		
		Sort					51360510		
15,5	0,60	1900	Sort	200	190	2000	2	51365610	
	0,65	1900	Sort	280	190	1500	2		

PP-stropper i kassedispensere

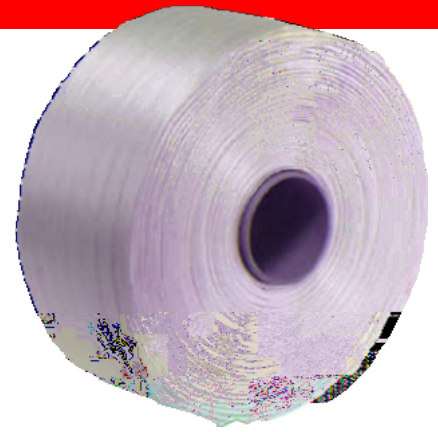
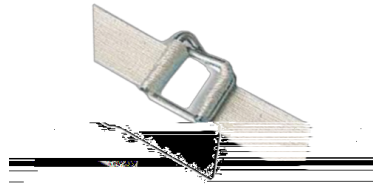
12 x 0,45 mm sort	51250910	Midter- og sidelevering af stroppen	1000m
15,5 x 0,6 mm sort	51360910		800m



Rem af vævet polyester / polypropylen (WG)

Også kendt som snoet eller vævet rem. En type bånd, der kan genbruges til en vis grad. Almindeligt brugt sammen med en metal spænde, der gør den justerbar.

WG Rem med metalspænder til spænding og en måde at forsegle på



WG Rem Specifikationer							Varenummer
Rem Bredde	Styrke N	Farve	Kerne Ø	Spole Bredde	Meter / Spole	Spoler / Karton	
9	2750	hvid	60	150	500	8	53090500
			76		1500	3	53091500
13	3750		60		500	8	53130500
			76		1100	3	53131100
16	4500		60		200	8	53160200

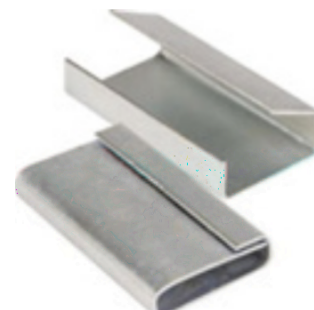
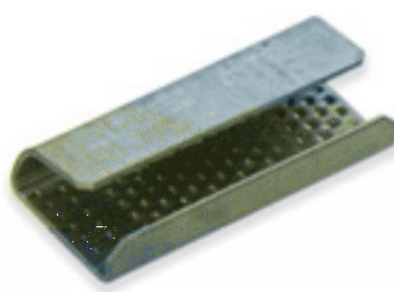
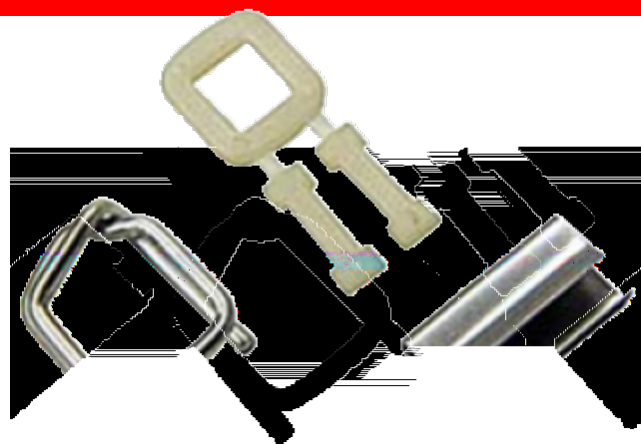
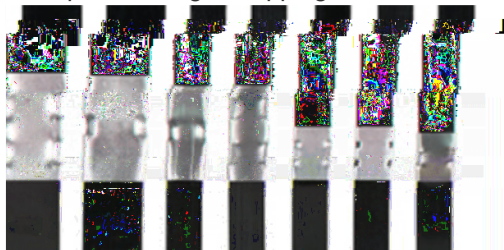
STEP Strapping Seals & Spænder

STEP tilbyder en bred vifte af spændebånd og spænder, der imødekommer dine omspændingsbehov. Bindende tætninger og spænder er afgørende tilbehør til fastgørelse af polypropylen (PP) stropper under stroppeprocessen.

Tre hovedtyper af fastspændingsforseglinger:

- Metal sæler
- Plastspænder
- Metal spænder

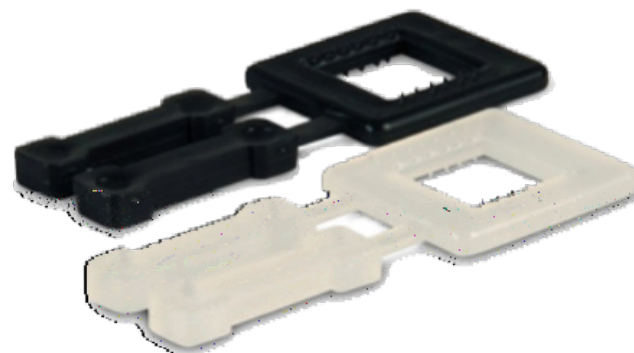
Disse metalforseglinger kommer i forskellige former og størrelser for at svare på forskellige strapping needs.



Spænder af plast og stål / metal

Anvendes til at fastgøre og spænde PP-stropper ved at trække stroppen gennem spændet. En special type manuelt eller halvautomatisk stropp værktøj bruges til at stramme stropperne

Plastspænder	
59511300	Plastspænde 13S Sort 1000stk / karton
59511301	Plastspænde 13H Hvid 5x1000stk / karton MOQ 5000
59511600	Plastspænde 16S Sort 1000stk / karton
59511601	Plastspænde 16H Hvid 5x1000stk / karton MOQ5000



Metal spænder til WG rem

Anvendes til at fastgøre og spænde WG-stropper ved at trække stroppen gennem spændet. En special type manuelt eller halvautomatisk stropp værktøj bruges til at stramme stropperne

Metal spænder til WG remspecifikationer			
Rembredde	Design	Stykker /Karton	Varenummer
9	Blank	1000	59510907
13		1000	59511307
16		1000	59511607
19		1000	59511907
25		500	59512507
38		200	59513807



Semi-åbne metalforseglinger - TRIN H-34, H-35 tætningsmiddel og H-21 strammer

Allows the seal to be placed along the strap. The strapping is sealed securely using a strapping tensioner and sealer. For use with STEP H-34 and H-35 when tensioning with STEP H-21 on PP strap.

Almindelige typenavne: VZ2654, VZ2754, S12, S16

Åben type tætningsstål - Standardlængde

59511302

Semi åben type **13**x30x0,5mm 2000stk / kasse

59511602

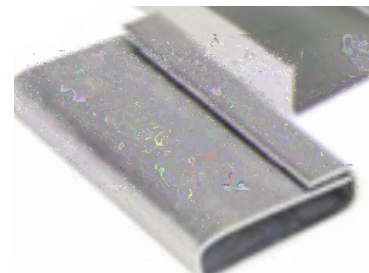
Semi åben type **16**x30x0,5mm 2000stk / kasse

Push-type tætninger til PP- og PET-omsnøring

Lukket tætningstype

Push Type Seal BK-serie til PP- og PET-rem

Rembredde	Beskrivelse	Varenummer
10	Skub Type Seal 303BK10x25x0.6mm	59511006
13	Skub type tætning 403BK13x25x0.6mm	59511306
16	Skub type tætning 503BK16x25x0,6mm	59511606
19	Skub type tætning 603BK19x25x0.6mm	59511906



Skubtætninger til stålbånd

Lukket tætningstype

Push Type Seal VZ-serie til stålbånd

Rembredde	Beskrivelse	Varenummer
10	Skub type forsegling 2333VZ10x22x0.6mm	59511010
13	Skub Type Seal 2334VZ13x22x0.6mm	59511310
16	Skub type tætning 2335VZ16x22x0,6mm	59511610
19	Skub type forsegling 2336VZ19x22x0.6mm	59511910

Magazine seals RESTSALG serie til PP- og PET-rem

Vare no.	Beskrivelse
59511008	Magazine Seal 10mm Heavy Duty
59511308	Magazine Seal 13mm Heavy Duty
59511608	Magazine Seal 16mm Heavy Duty
59511908	Magazine Seal 19mm Heavy Duty

CMK magasin Type Seals til PP- og PET-rem

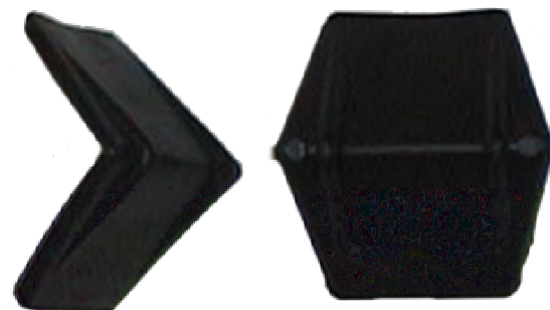
CMK Magazine Type Seal

59511320	Magasinforsøgling CMK 612 13mm 2000 stykke pr. Karton.
----------	---

STEP Kant- og hjørnebeskyttere

STEP Kantbeskyttere

Bruges til at undgå kantskader i bundtning eller omsnøringsprocessen. Stroppernes høje spænding kan beskadige eller deformere den ydre form af en tung kasse eller en pakke. Kantbeskyttere placeres i vejen for remmen. Kantbeskyttere er lavet af plastik og er hårde nok til at modstå stroppespændingen, men er meget lette for ikke at efterlade et mærke på kassen eller emballagen.



Type	Varenummer	Beskrivelse	Antal
4018	59534018	Vinkel 40 x 18 mm	2700

STRAP

Strap Types:

Plastrem	Stålrer	Vævet rem
PP-rem - Polypropylen PET-rem –Polyester PA-rem - Polyamid	Tom stålrer Blå stålrer Rem i sortmalet stål Rustfrit stålrer	WG-rem - Vævet basisstreng hotmelt limet polyester EG rem - Vævet basisstreng holmelt limet polypropylen Vævet rem - Polyester eller Polypropylen

Leveringsformularer: Ved bestilling er det vigtigt at vide, hvordan stroppen monteres på dit udstyr. Typisk leveres rem på indvendig kerne diameter Ø60, Ø76, Ø150, Ø200, Ø230, Ø280 eller Ø406 og igen disse i en vis standard bredde på 110, 150.190mm. Antallet af meter pr. Spole, afslutningsmetode, geometrisk lås eller tape, mulighed for reflektor, du har brug for at vide og beslutte at bestille.

Stålrer leveres i enkelt spoler og flere oscillerende spoler.

Rembredden, der er i produktion, går fra 4 mm til 38 mm og bredere, hvis det er vævet.

Særlige applikationer - Det normale og det ulige:

PET den stive rem, der ofte bruges til at erstatte stålrer, fordi den er let at skubbe gennem åbninger og har højstyrkestyrke.

PA strap det er hydroskopisk, hvilket gør det i stand til at arbejde med det produkt, det holder, vådt træ udvides og trækkes i vådt eller tørt.

WG strap har høj trækstyrke og er meget fleksibel rundt om hjørner og kan arbejde med produktet.

PP strap er god til enkeltstående maskiner i dit produktionsrum i direkte kontakt med operatøren, nemme applikationer og billige.

Rem i rustfrit stål, når applikationen har brug for det.

Miljøbetingelser: PP materiale har komponenter er af særlig interesse, da de ofte er varmesvejset:

Polypropylen-homopolymerer	approx. 97 %
Kridt	approx. 2-3 %
Farvepigment er ikke giftigt	approx. 1-2 %

Giftige og kemiske reaktioner: Polypropylen og polyester er kemisk og biologisk inaktive. Polypropylen og polyester kan bruges i kontakt med madvarer.

Fysisk kontakt: Ingen risiko undtagen mekanisk.

Svejsning af PP-materiale: Det anbefales at holde arbejdsområdet godt ventileret til enhver tid. Ved svejsning med temperaturer under 150 ° er røg og fugt minimal og harmløs.

Det kan ikke anbefales at varme svejse PET - Polyester uden direkte ventilation, og det er bedst egnet til brug, hvor operatøren ikke er i nærheden.

Både PP og PET kan være friktion og ultralydssvejset uden behov for ventilation. Svejsedampene holdes inden for svejsezonen.

Risiko for brand: Når polypropylen opvarmes i luft, smelter materialet ved ca. 165 - 170 ° og nedbrydning starter ved 300 °, hvilket giver lavmolekylære kulbrinter. Det antændes selv ved 380 °.

Brændende: Kontrolleret afbrænding anbefales. Hvis det antændes, fortsætter materialet med at brænde, selvom tændingskilden fjernes. Nedbrydningsprodukter fra forbrænding er H2O og CO2. Hvis det brændes med lav ilttilstedeværelse, producerer det monooxid, der er giftigt.

Genbruge: I henhold til tysk lov skal PP-materiale til emballage være sort. Vi anbefaler, at denne farve bruges. For PET-rem er farven grøn. PET-materiale er meget let at genbruge.